

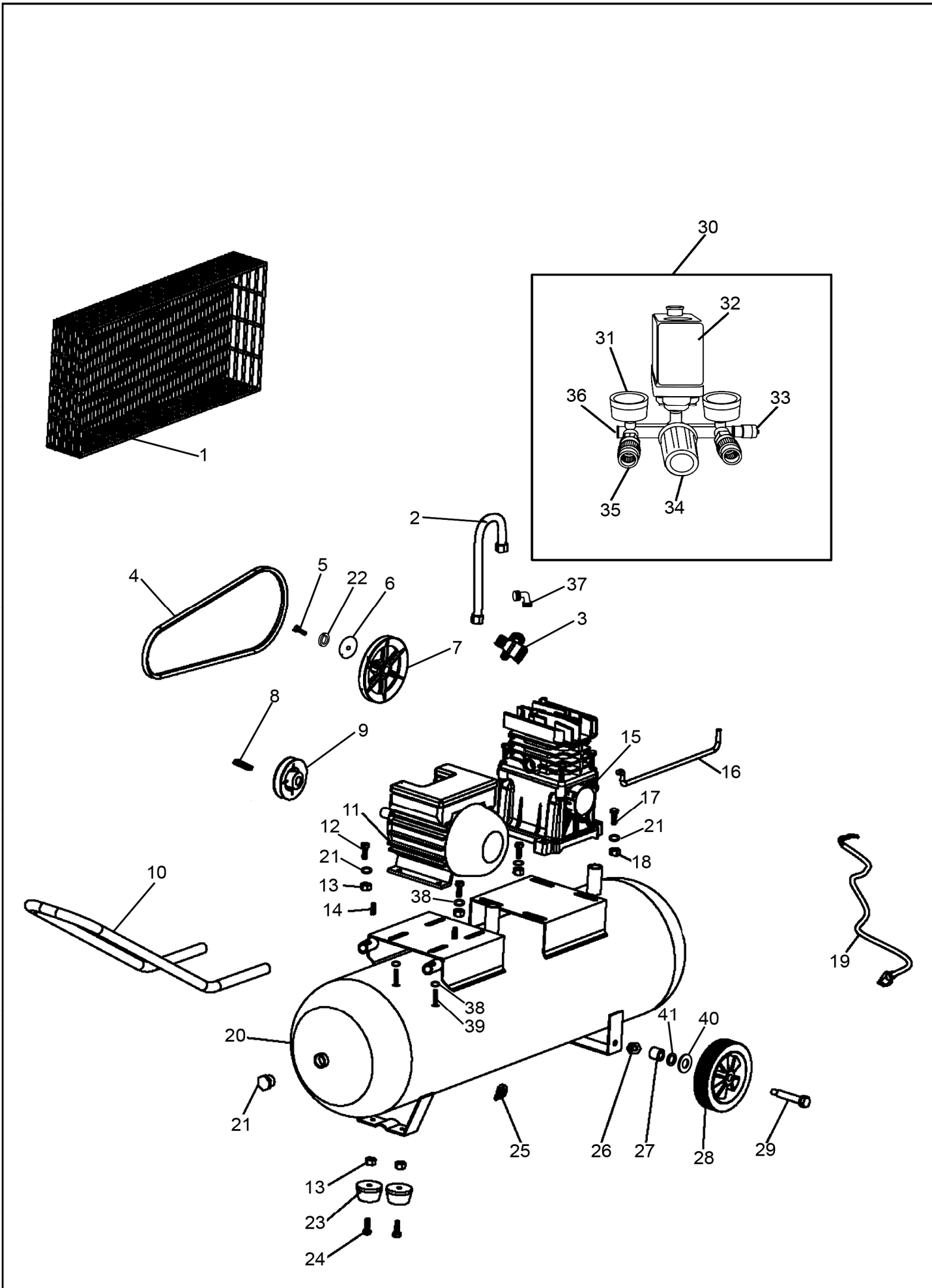
ООО «ИнструментПрофСервис» (УК)

Схема детализации

58086

Компрессор пневматический,
1,5 кВт, 250 л/мин, 50 л//
DENZEL



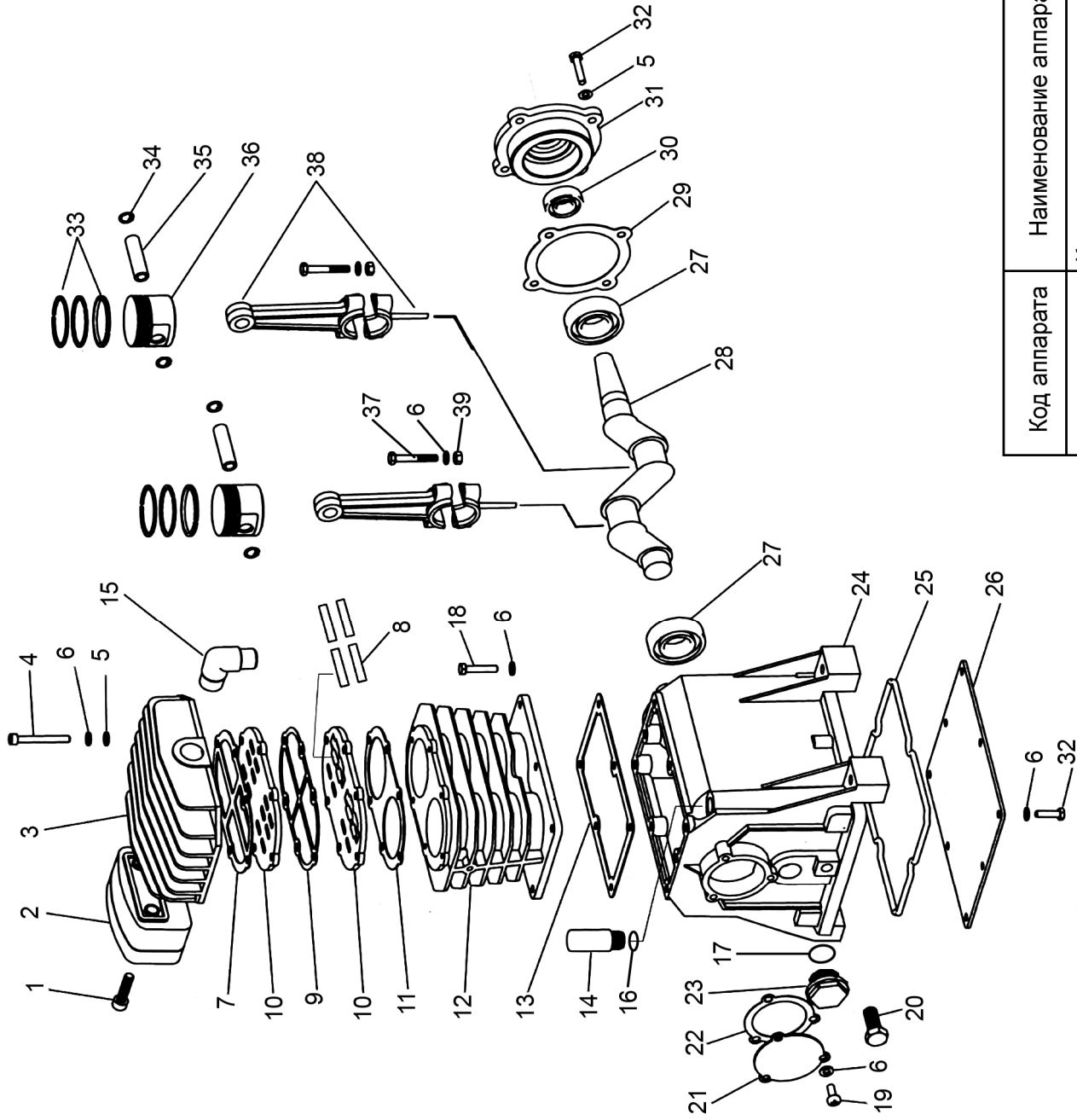


| Код аппарата | Наименование аппарата | Номер и название узла |
|--------------|--|-----------------------|
| 58086 | Компрессор пневматический 1,5 кВт, 250 л/мин, 50л DENZEL | 1 Ресивер |

| 58086 | Компрессор пневматический, 1,5 кВт, 250 л/мин, 50 л// DENZEL | | | Компрессор пневматический, 1,5 кВт, 250 л/мин, 50 л// DENZEL 1 Ресивер | | |
|----------------|--|-------------------------|---------------------------------|--|------------|------------|
| Номер на схеме | Код | Кодировка производителя | Английское наименование | Наименование | Количество | Примечание |
| 1 | 58086001 | | Retiary cover | Кожух сетка металлическая | 1 | |
| 2 | 58086002 | | Discharge pipe | Трубка отводная | 1 | |
| 3 | 58081016 | | One-way valve | Клапан пневмораспределительный | 1 | |
| 4 | 58086003 | | Belt | Ремень L 1245 (A) | 1 | |
| 5 | 58086004 | | Bolt M8×35 | Болт M8×35 левая резьба | 1 | |
| 6 | 58086005 | | Washer | Шайба | 1 | |
| 7 | 58086006 | | Compressor wheel | Шкив компрессора | 1 | |
| 8 | 58086007 | | Bolt | Шпонка 7x8x30 | 1 | |
| 9 | 58086008 | | Motor wheel | Шкив двигателя | 1 | |
| 10 | 58086009 | | Hand hold | Рукоятка | 1 | |
| 11 | 58086010 | | Motor | Двигатель | 1 | |
| 12 | 58086011 | | Bolt | Болт M8x20 | 4 | |
| 13 | 58081010 | | Nut M8 | Гайка M8 с буртиком | 10 | |
| 14 | 58086012 | | Screw M6 | Болт M8x10 | 2 | |
| 15 | 58086013 | | Compressor | Компрессор | 1 | |
| 16 | 58086014 | | Release pipe | Трубка | 1 | |
| 17 | 58086015 | | Bolt | Болт M8x35 | 4 | |
| 18 | 58076052 | | Locknut G1/2 | Гайка G1/2 | 1 | |
| 19 | 58061064 | | Power code | Кабель | 1 | |
| 20 | 58086016 | | Air tank | Ресивер | 1 | |
| 21 | 58086017 | | Washer M8 flat | Шайба M8 плоская | 8 | |
| 22 | 58086018 | | Washer M8 | Шайба M8 пружинная | 1 | |
| 23 | 58081009 | | Rubber mat | Опора резиновая | 2 | |
| 24 | 58081008 | | Bolt | Болт M8x25 | 2 | |
| 25 | 58061054 | | Drain cock | Клапан дренажный | 1 | |
| 26 | 58061047 | | Nut M10 | Гайка M10 | 2 | |
| 27 | 58061050 | | Bush Ø10 | Втулка | 2 | |
| 28 | 58061051 | | Wheel | Колесо | 2 | |
| 29 | 58061052 | | Bolt M10×46 | Ось колеса M10×46 | 2 | |
| 30 | 58081025 | | Reducer Assembly | Редуктор в сборе | 1 | |
| 31 | 58061056 | | Regulated outlet pressure gauge | Манометр | 2 | |
| 32 | 58076047 | | Pressure switch | Реле давления | 1 | |

| | | | | | | |
|----|----------|--|--------------|--------|---|--|
| 33 | 58061059 | | Safety valve | Клапан | 1 | |
|----|----------|--|--------------|--------|---|--|

| 58086 | Компрессор пневматический, 1,5 кВт, 250 л/мин, 50 л// DENZEL | | | Компрессор пневматический, 1,5 кВт, 250 л/мин, 50 л// DENZEL 1 Ресивер | | |
|----------------|--|-------------------------|-------------------------|--|------------|------------|
| Номер на схеме | Код | Кодировка производителя | Английское наименование | Наименование | Количество | Примечание |
| 34 | 58076051 | | Pressure regulator | Регулятор давления | 1 | |
| 35 | 58061063 | | Outlet valve | Соединение быстросъемное | 2 | |
| 36 | 58076045 | | Switch bracket | Трубка редуктора | 1 | |
| 37 | 58081080 | | Set square | Соединение угловое (Угольник) | 1 | |
| 38 | 58086019 | | Washer M8 | Шайба M8 | 4 | |
| 39 | 58086020 | | Screw M6×16 | Винт M6x16 | 4 | |
| 40 | 58061049 | | washer 10 | Шайба 10 | 2 | |
| 41 | 58061048 | | Spring washer 10 | Шайба пружинная 10 | 2 | |

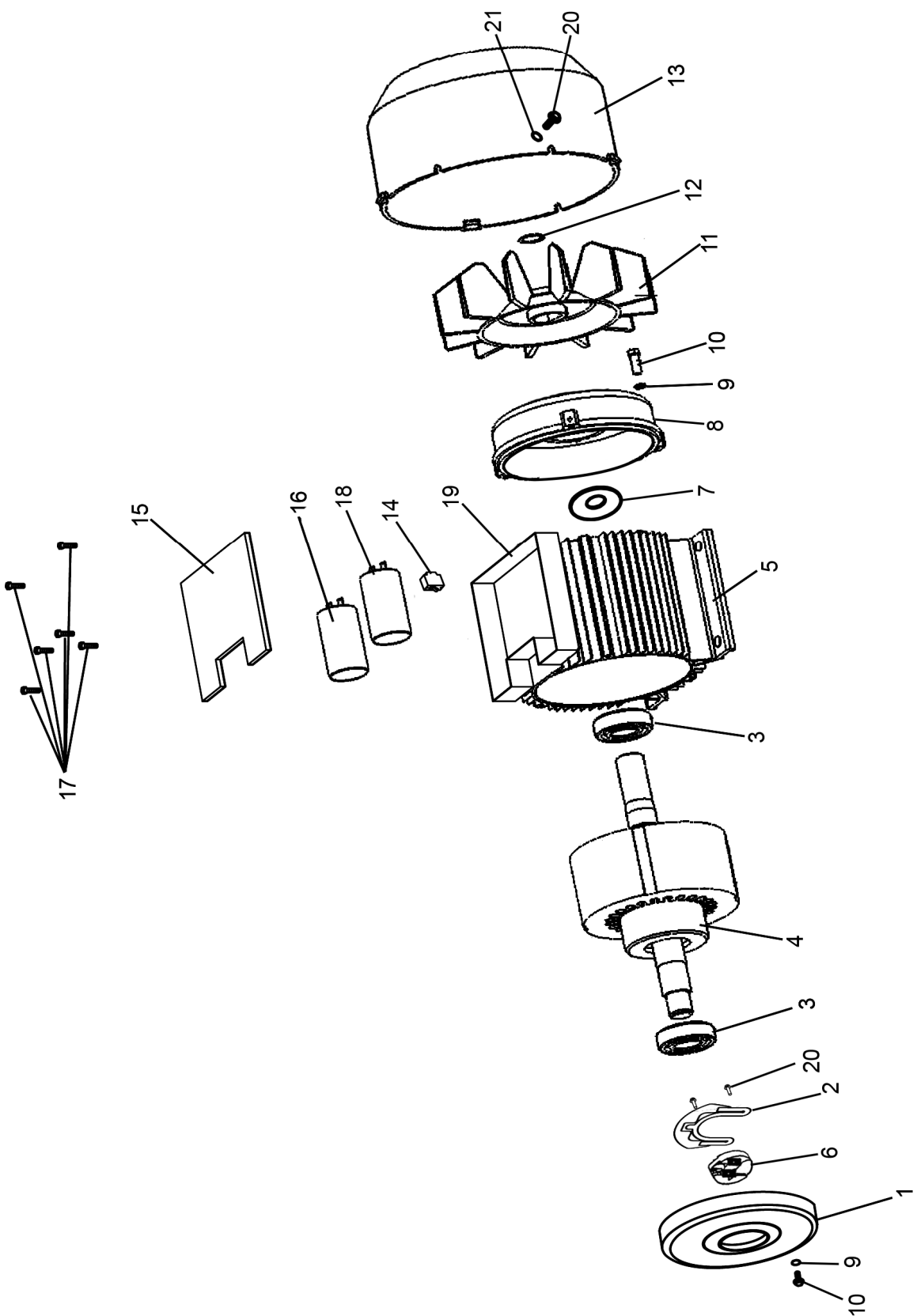


| | | |
|--------------|--|-----------------------|
| Код аппарата | Наименование аппарата | Номер и название узла |
| 58086 | Компрессор пневматический 1,5 кВт, 250 л/мин, 50л DENZEL | 2 Компрессор |

| | | | | Компрессор пневматический, 1,5 кВт, 250 л/мин, 50 л// DENZEL 2 Двигатель | | |
|----------------|----------|-------------------------|-------------------------|--|------------|------------|
| Номер на схеме | Код | Кодировка производителя | Английское наименование | Наименование | Количество | Примечание |
| 1 | 58086021 | | Screw M8×25 | Болт М8×25 | 2 | |
| 2 | 58086022 | | Air filter | Фильтр воздушный | 1 | |
| 3 | 58086023 | | Cylinder cover | Крышка цилиндра | 1 | |
| 4 | 58086024 | | Boit M6×55 | Болт М6×55 | 6 | |
| 5 | 58086025 | | Spring Washer | Шайба М6 | 6 | |
| 6 | 58086026 | | Washer | Шайба пружинная | 31 | |
| 7 | 58086027 | | Cylinder cover gasket | Прокладка крышки цилиндра | 1 | |
| 8 | 58086028 | | Valve slice | Пластина клапана | 4 | |
| 9 | 58086029 | | Aluminium gasket | Прокладка алюминиевая | 1 | |
| 10 | 58086030 | | Valve board | Корпус клапанов | 2 | |
| 11 | 58086031 | | Valve board gasket | Прокладка клапана | 1 | |
| 12 | 58086032 | | Cylinder | Цилиндр | 1 | |
| 13 | 58086033 | | RUBBER GASKET | Прокладка цилиндра | 1 | |
| 14 | 58086034 | | Breather | Сапун | 1 | |
| 15 | 58081072 | | Right-angle Connector | Переходник | 1 | |
| 16 | 58086035 | | O-ring | Кольцо уплотнительное | 1 | |
| 17 | 58061019 | | Oil leveler gasket | Кольцо уплотнительное | 1 | |
| 18 | 58086036 | | Bolt | Болт М6×20 | 6 | |
| 19 | 58086037 | | Bolt M6×16 | Винт М6×10 | 3 | |
| 20 | 58086038 | | Screw | Болт М10×15 сливной | 1 | |
| 21 | 58086039 | | Cover | Крышка гнезда подшипника | 1 | |
| 22 | 58086040 | | Gasket | Прокладка гнезда подшипника | 1 | |
| 23 | 58061020 | | Oil leveler | Индикатор уровня масла | 1 | |
| 24 | 58086041 | | Crankcase | Картер | 1 | |
| 25 | 58086042 | | Gasket | Прокладка | 1 | |
| 26 | 58086043 | | Base | Основание | 1 | |
| 27 | 58081057 | | Brearing 6205 | Подшипник 6205 | 2 | |
| 28 | 58086044 | | Crankshaft | Вал коленчатый | 1 | |
| 29 | 58086045 | | Sealed ring Ø58×2.0 | Прокладка гнезда подшипника перед | 1 | |
| 30 | 58081056 | | Sealing Ring | Манжета армированная | 1 | |
| 31 | 58086046 | | Fore-bearing seat | Гнездо подшипника переднее | 1 | |
| 32 | 58086047 | | Bolt M6×16 | Болт М6×16 | 4 | |

| | | | | | | |
|----|----------|--|-------------|----------------------------------|---|--|
| 33 | 58086048 | | Piston ring | Комплект поршневых колец (3 шт.) | 2 | |
|----|----------|--|-------------|----------------------------------|---|--|

| | | | | Компрессор пневматический, 1,5 кВт, 250 л/мин, 50 л// DENZEL 2 Двигатель | | |
|----------------|----------|-------------------------|-------------------------|--|------------|------------|
| Номер на схеме | Код | Кодировка производителя | Английское наименование | Наименование | Количество | Примечание |
| 34 | 58061015 | | Circlip 12 | Кольцо стопорное 12 | 4 | |
| 35 | 58086049 | | Piston pin | Палец поршневой | 2 | |
| 36 | 58086050 | | Piston | Поршень | 2 | |
| 37 | 58086051 | | Bolt | Болт М6х35 | 4 | |
| 38 | 58086052 | | Nut | Шатун | 2 | |
| 39 | 58086053 | | Connecting rod | Гайка | 4 | |



| | | |
|--------------|--|-----------------------|
| Код аппарата | Наименование аппарата | Номер и название узла |
| 58086 | Компрессор пневматический 1,5 кВт, 250 л/мин, 50л DENZEL | 3 Статор |

| | | | | Компрессор пневматический, 1,5 кВт, 250 л/мин, 50 л// DENZEL 3 Статор | | |
|----------------|----------|-------------------------|-------------------------|---|------------|---------------------|
| Номер на схеме | Код | Кодировка производителя | Английское наименование | Наименование | Количество | Примечание |
| 1 | 58086054 | | Motor Cover | Крышка двигателя передняя | 1 | |
| 2 | 58086055 | | BIMETALLIC PLATE | Пластина биметаллическая | 1 | |
| 3 | 58081057 | | Bearing 6205 | Подшипник 6205 | 2 | |
| 4 | 58086056 | | Rotor | Ротор | 1 | |
| 5 | 58086057 | | Stator | Статор | 1 | |
| 6 | 58086058 | | SWITH | Выкл. Пусковой обмотки | 1 | |
| 7 | 58081073 | | Spring Washer Ø40 | Шайба пружинная Ø40 | 1 | |
| 8 | 58081061 | | Motor Cover | Крышка двигателя | 1 | |
| 9 | 58086059 | | Spring Washer Ø5 | Шайба пружинная Ø5 | 6 | |
| 10 | 58086060 | | Bolt M5×20 | Болт M5×25 | 6 | |
| 11 | 58086061 | | Fan | Крыльчатка | 1 | |
| 12 | 58081064 | | Circlip | Кольцо пружинное | 1 | |
| 13 | 58086062 | | Fan Cover | Кожух крыльчатки | 1 | |
| 14 | 58061067 | | Relay | Выключатель тепловой 6А | 1 | *в схемах был на 7А |
| 15 | 58086063 | | Capacity Cover | Крышка блока конденсаторов | 1 | |
| 16 | 58086064 | | Capacity 150 | Конденсатор 150 мкФ | 1 | |
| 17 | 58086065 | | Screw M4×10 | Шуруп 2x15 | 6 | |
| 18 | 58086067 | | Capacity | Конденсатор 40 мкФ | 1 | |
| 19 | 58086068 | | | Корпус блока конденсаторов | 1 | |
| 20 | 58086071 | | Screw M3×10 | Винт M3x10 | 9 | |
| 21 | 58086073 | | Washer M3 | Шайба M3 | 7 | |